

BOVINOS 2014

Ministerio de **Agricultura,** Ganadería y Pesca



Caracterización de la producción de carne Bovina Argentina a partir de los datos de existencias y movimientos de ganado del año 2014.



MINISTRO DE AGRICULTURA, GANADERÍA Y PESCA

Ing. Agr. Carlos Casamiquela

SECRETARIO DE AGRICULTURA, GANADERÍA Y PESCA

Dr. Gabriel Delgado

SUBSECRETARIO DE GANADERÍA

Dr. Jorge Dillon

DIRECTOR NACIONAL DE PRODUCCIÓN GANADERA

Ing. Agr. Daniel H. Papotto

DIRECTOR DE GANADERÍA BOVINA

Vet. Silvio D. Marchetti

Elaborado por:

Med. Vet. Bernardo Aranzadi

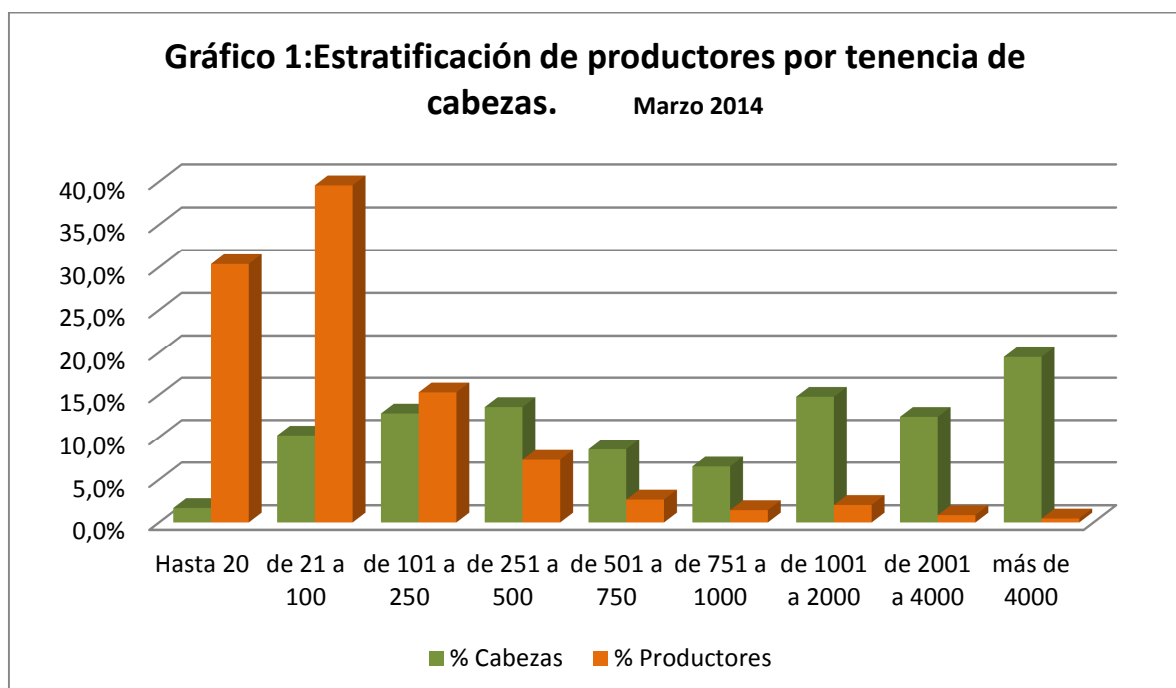
1. ANÁLISIS DE LA INFORMACIÓN DE EXISTENCIAS BOVINAS 2014.

1.1. ESTRATIFICACIÓN POR PROPIEDAD

El siguiente análisis se realizó a partir de la información de las existencias de ganado Bovino, suministrada por el Servicio Nacional de Sanidad y Calidad Agroalimentaria (SENASA); se unificó a los productores por propiedad de la hacienda. Cabe aclarar que se exceptúan en los mismos los registros de los bovinos pertenecientes a la actividad de producción láctea.

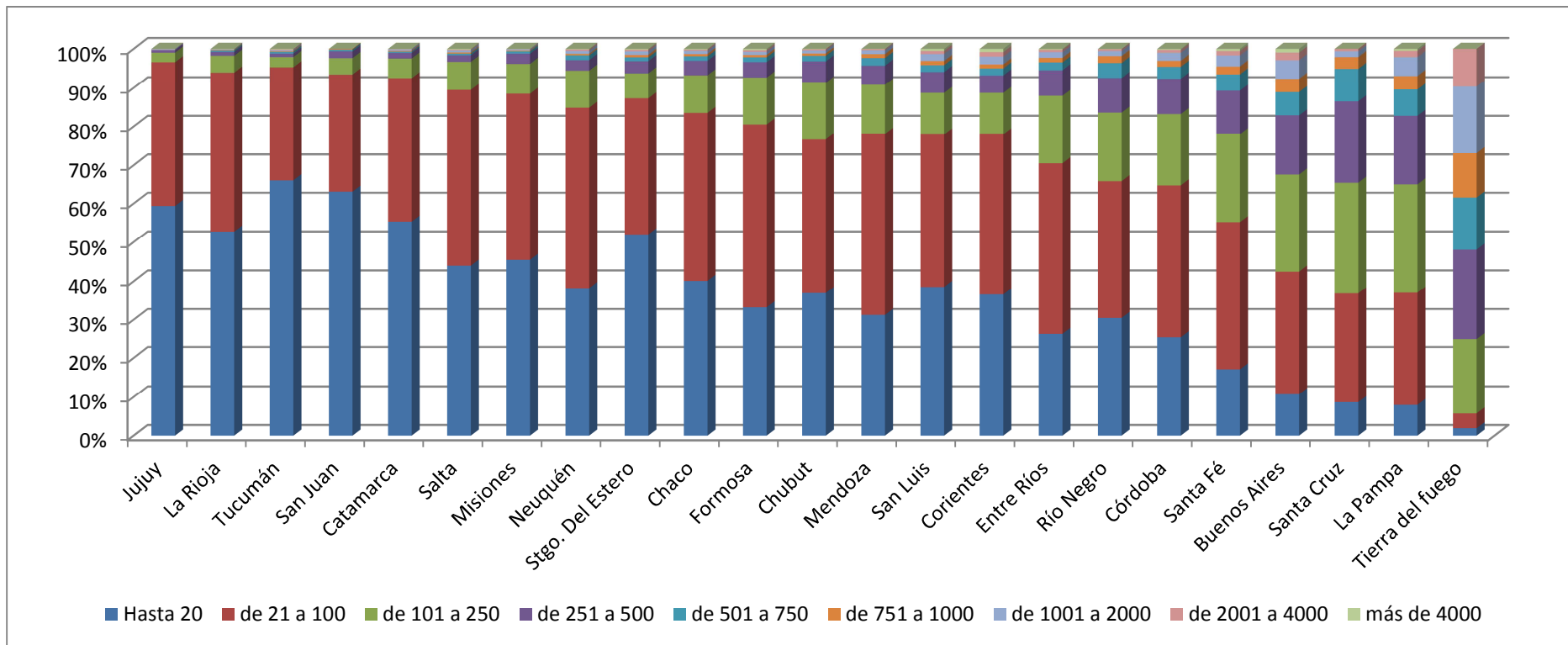
Estrato (Cabezas)	Productores	% Productores	Cabezas	% Cabezas
Hasta 20	77.096	30,37%	810.445	1,7%
de 21 a 100	100.464	39,57%	4.914.388	10,2%
de 101 a 250	38.820	15,29%	6.165.551	12,8%
de 251 a 500	18.582	7,32%	6.532.441	13,6%
de 501 a 750	6.759	2,66%	4.116.227	8,5%
de 751 a 1000	3.635	1,43%	3.145.275	6,5%
de 1001 a 2000	5.174	2,04%	7.112.906	14,8%
de 2001 a 4000	2.175	0,86%	5.978.620	12,4%
más de 4000	1.164	0,46%	9.373.427	19,5%
Total general	253.869	100,00%	48.149.280	100,0%

Fuente SENASA – Elaboración DGB – MAGyP



Fuente SENASA – Elaboración DGB – MAGyP

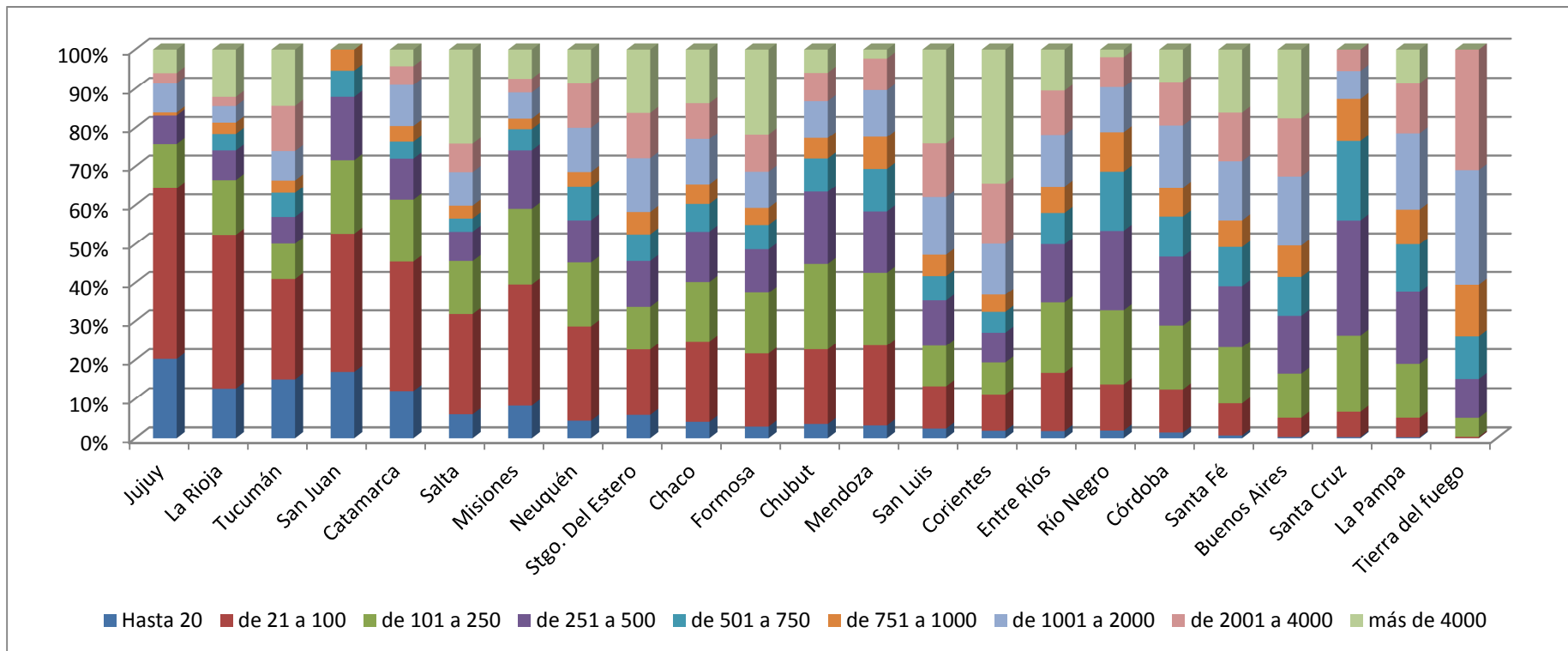
Gráfico 2: Caracterización provincial en función de la distribución de los productores por estrato.



Fuente SENASA – Elaboración DGB - MAGyP

El gráfico 2 muestra la distribución para cada provincia de los productores, según la cantidad de hacienda de la que son propietarios. Las barras se encuentran ordenadas de izquierda a derecha de mayor a menor según la suma de las tres primeras categorías de estratos de productores (entre 1 y 250 cabezas).

Gráfico 3: Caracterización provincial en función de la distribución de la hacienda por estrato de productores.



Fuente SENASA – Elaboración DGB - MAGyP

El gráfico 3 muestra la distribución para cada provincia de la cantidad de hacienda que posee cada estrato de productores. Las barras se encuentran ordenadas de igual manera que el gráfico 2 para facilitar su comparación.

1.2. CARACTERIZACIÓN POR SISTEMAS DE PRODUCCIÓN.

La siguiente metodología se realizó sobre la base de las existencias 2014 suministrada por el SENASA. Para el análisis se trabajó a nivel de número de RENSPA, es decir que lo que se reflejan en los resultados son “unidades productivas” y no productores ni establecimientos.

Metodología de clasificación de sistemas de producción:

a- Cría Pura: Productores con Vacas y sin Novillos ni Novillitos.

Para productores con Vacas y con Novillos y Novillitos, la variable elegida para caracterizar la producción fue la **relación Novillo + Novillito/total de Vacas:**

b- Predominantemente Cría: cuando la relación es inferior a 0,2, se infiere que la actividad predominante es la cría (Cría e Invernada de parte de su propia producción).

c- Cría + Invernada: cuando la relación da entre 0,2 y 0,4, se infiere que la actividad predominante es el Ciclo Completo (Cría e Invernada de toda o gran parte de su propia producción).

d- Invernada + Cría: cuando la relación da entre 0,4 y 0,8, se infiere que las actividades predominantes son la invernada y la cría (Cría e Invernada de su propia producción y de compra).

e- Predominantemente Invernada: cuando la relación es superior a 0,8, se infiere que la actividad predominante es la invernada (Cría e Invernada de su propia producción y de compra en mayor magnitud).

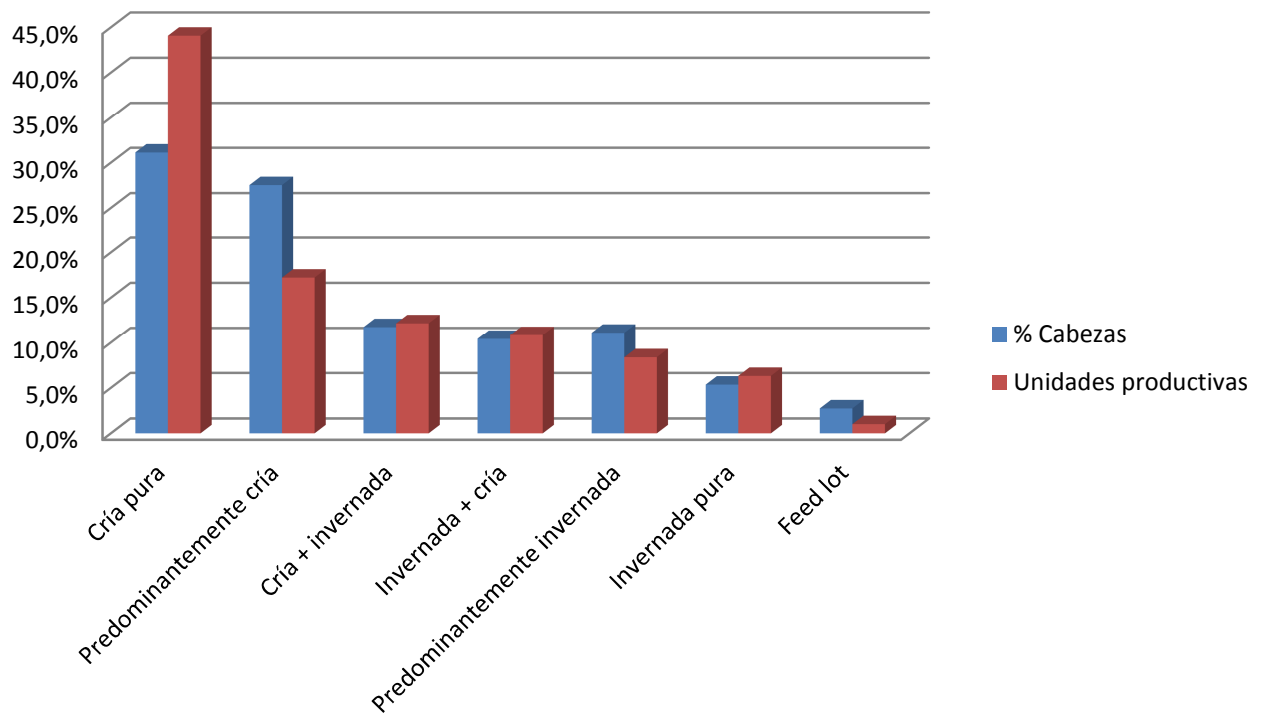
f- Invernada Pura: Productores sin Vacas y con Novillos + Novillitos.

Tabla 2. Unidades productivas (UP) y cantidad de cabezas según sistemas de producción.

Sistema productivo	UP	% UP	Cabezas	% Cabezas
Cría pura	129.921	44,08%	14.797.738	31,1%
Predominantemente cría	50.764	17,22%	13.084.775	27,5%
Cría + invernada	35.823	12,15%	5.578.545	11,7%
Invernada + cría	31.962	10,84%	4.954.047	10,4%
Predominantemente invernada	24.698	8,38%	5.279.814	11,1%
Invernada pura	18.613	6,31%	2.545.141	5,4%
Feed lot	2.983	1,01%	1.302.769	2,7%

Fuente SENASA – Elaboración DGB – MAGyP

Gráfico 4: Caracterización general por sistema de producción.



Fuente SENASA – Elaboración DGB - MAGyP

2. ANÁLISIS DE LA INFORMACIÓN DE MOVIMIENTOS DE HACIENDA BOVINA 2014.

El presente trabajo se realizó con la información generada por el Servicio Nacional de Sanidad y Calidad Agroalimentaria (SENASA). La misma corresponde a la totalidad de los movimientos de ganado bovino registrados por el Servicio entre el 1° de enero y el 31 de diciembre del año 2014, por categorías, origen y destino.

2.1 MOVIMIENTOS DE HACIENDA BOVINA 2014 CON DESTINO FAENA POR ORIGEN Y DESTINO.

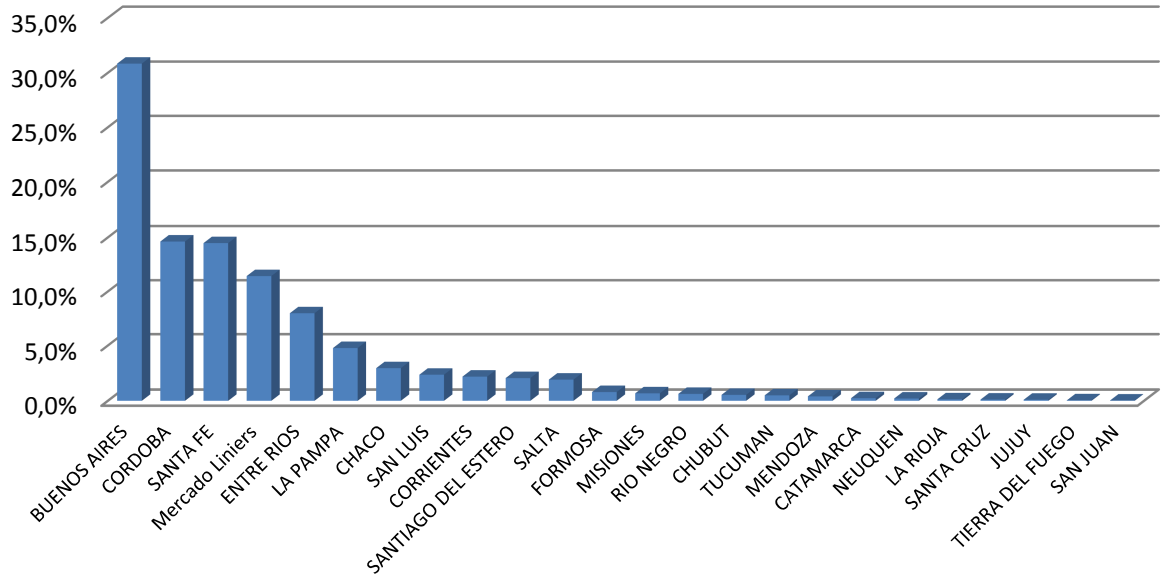
Tabla 3. Origen de los envíos de hacienda bovina a faena por categoría 2014.

Origen del movimiento	Vaca	Vaquillona	Novillo	Novillito	Ternero	Ternera	Toro	Torito
BUENOS AIRES	537.293	875.271	860.779	879.501	303.280	314.390	41.919	4.058
CORDOBA	292.582	441.669	361.546	599.346	45.567	46.539	20.068	3.080
SANTA FE	328.482	430.596	496.633	446.406	34.285	35.090	19.377	2.022
Mercado Liniers	459.811	70.674	142.120	264.719	179.580	241.765	49.714	2.669
ENTRE RIOS	203.261	175.796	304.683	171.230	56.578	61.049	16.695	2.862
LA PAMPA	82.436	135.781	292.355	69.228	1.204	3.708	5.343	345
CHACO	114.217	50.513	76.619	75.133	20.506	12.633	9.956	5.624
SAN LUIS	58.214	79.271	83.054	64.734	261	63	5.264	882
CORRIENTES	143.987	11.179	78.492	20.360	5.736	2.900	7.876	82
SANTIAGO DEL ESTERO	59.338	52.170	54.843	78.837	2.538	1.266	2.974	2.411
SALTA	50.219	60.968	75.019	43.880	822	376	3.851	2.006
FORMOSA	43.755	7.503	26.747	13.969	1.765	1.179	3.142	145
MISIONES	7.455	28.564	6.575	40.524	52	15	300	95
RIO NEGRO	6.330	22.407	17.821	27.635	972	1.388	848	421
CHUBUT	3.222	8.403	12.056	13.125	16.926	12.761	293	22
TUCUMAN	11.270	17.513	10.143	20.487	252	532	563	380
MENDOZA	6.484	14.636	21.166	5.100	33	29	2.118	62
CATAMARCA	6.449	6.159	3.603	12.292	105	9	821	108
NEUQUEN	3.463	6.612	3.367	11.485	353	217	498	20
LA RIOJA	499	6.290	1.263	8.744	-	19	49	-
SANTA CRUZ	1.348	1.622	3.317	2.903	2.734	2.031	283	-
JUJUY	3.081	2.165	3.757	2.799	-	-	115	1
TIERRA DEL FUEGO	1.069	1.018	888	2.037	436	182	112	4
SAN JUAN	284	705	1.472	1.195	-	2	22	10
Total general	2.424.549	2.507.485	2.938.318	2.875.669	673.985	738.143	192.201	27.309

Fuente SENASA – Elaboración DGB - MAGyP

Cabe aclarar que en la tabla precedente se observa como origen de movimientos, al mercado de Liniers. Esto es debido a que el volumen de hacienda que pasa por Liniers es considerablemente importante, que solo tiene como destino posible el de faena y que los movimientos se originan en diversas provincias (principalmente prov. de Bs. As.).

Gráfico 5: Movimiento de cabezas bovinas totales a faena según su origen.



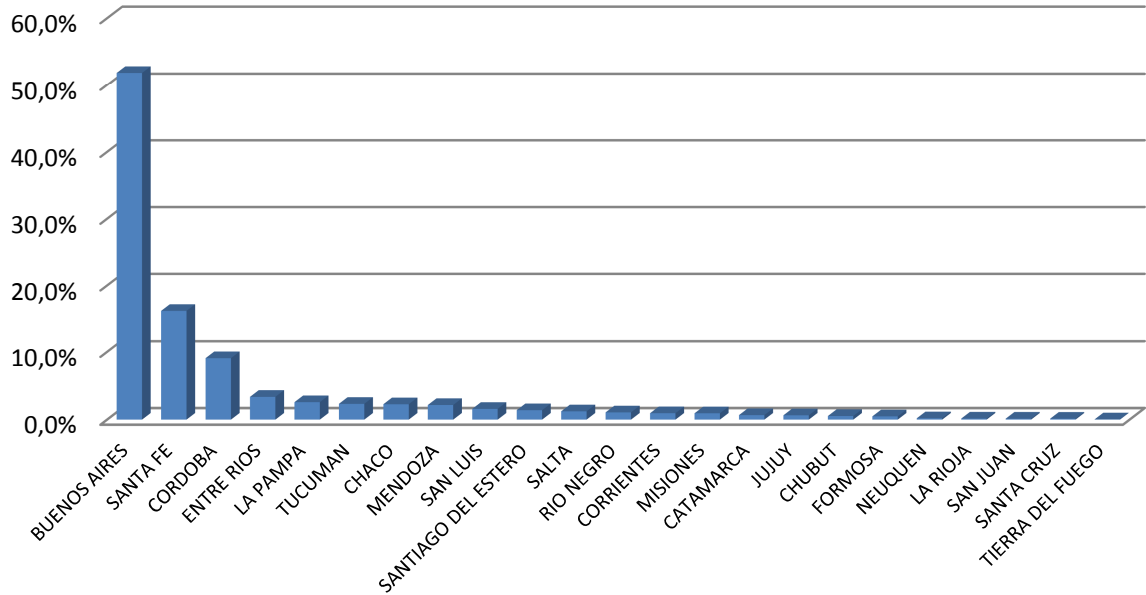
Fuente SENASA – Elaboración DGB – MAGyP

Tabla 4. Destino de los movimientos de hacienda bovina para faena por categoría 2014.

Destino de los movimientos	Vaca	Vaquillona	Novillo	Novillito	Ternero	Ternera	Toro	Torito
BUENOS AIRES	1.183.481	1.219.631	1.354.340	1.408.579	536.894	617.753	89.522	7.546
SANTA FE	444.282	380.174	683.415	392.797	30.691	35.027	38.507	2.731
CORDOBA	116.953	326.737	160.739	440.619	32.311	27.123	14.839	2.494
ENTRE RIOS	111.812	94.101	65.648	93.115	21.868	19.998	7.486	2.049
LA PAMPA	48.928	83.164	144.501	37.272	849	1.581	2.514	96
TUCUMAN	65.443	55.220	65.800	91.747	2.567	2.286	2.807	2.461
CHACO	75.418	53.926	29.979	76.065	20.708	12.545	7.196	5.424
MENDOZA	39.505	63.998	97.690	54.524	485	543	9.650	551
SAN LUIS	44.205	25.666	97.349	27.789	182	384	712	496
SANTIAGO DEL ESTERO	36.343	40.171	44.218	48.511	1.212	624	1.141	292
SALTA	24.109	39.861	54.937	28.125	649	371	2.109	1.321
RIO NEGRO	9.716	38.751	41.238	38.191	1.370	2.093	924	416
CORRIENTES	76.463	6.187	16.151	12.090	1.757	1.257	3.455	85
MISIONES	53.477	15.888	13.706	29.531	287	138	2.625	203
CATAMARCA	16.594	19.387	8.498	34.091	1.188	874	1.359	466
JUJUY	23.709	14.186	21.272	17.994	429	179	1.252	378
CHUBUT	2.754	9.096	11.671	13.484	16.987	11.874	224	32
FORMOSA	42.982	1.625	6.734	3.277	107	101	4.412	192
NEUQUEN	3.139	6.561	5.822	8.284	264	202	508	16
LA RIOJA	788	7.501	1.448	9.291	219	193	58	14
SAN JUAN	2.182	2.431	8.019	4.380	27	78	551	42
SANTA CRUZ	1.375	2.205	4.300	3.876	2.498	2.737	241	-
TIERRA DEL FUEGO	664	896	807	1.710	383	137	89	4
Total general	2.424.322	2.507.363	2.938.282	2.875.342	673.932	738.098	192.181	27.309

Fuente SENASA – Elaboración DGB – MAGyP

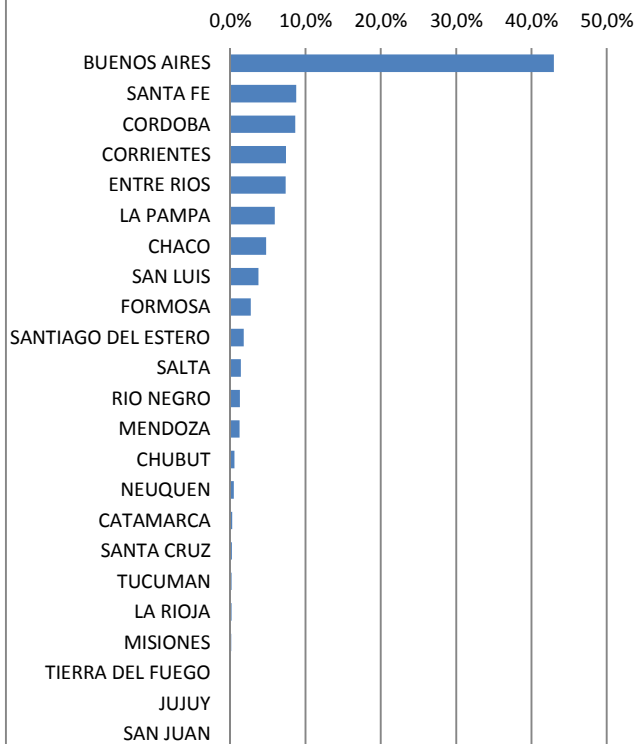
Gráfico 6: Destino de los movimientos de animales a faena. 2014



Fuente SENASA – Elaboración DGB – MAGyP

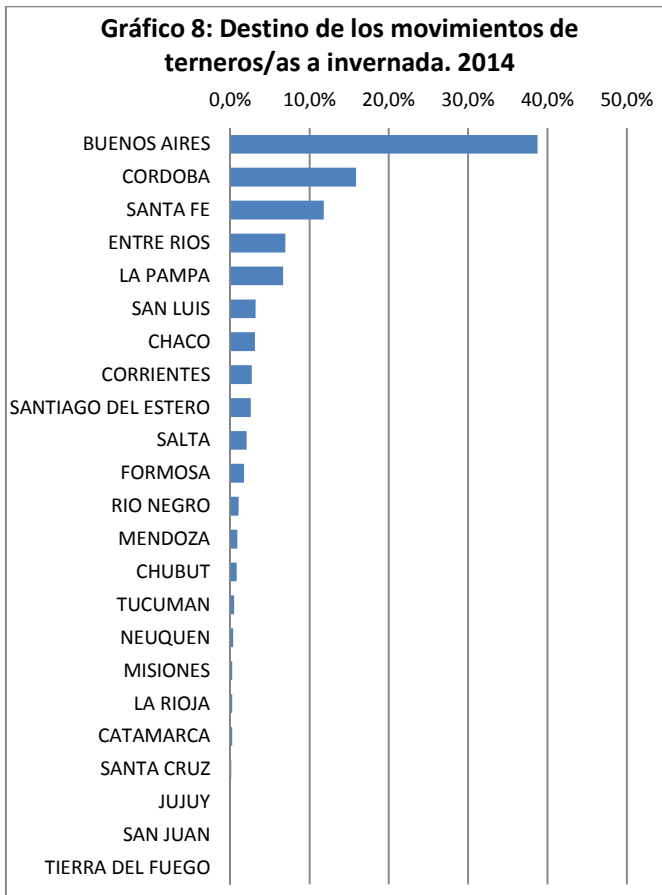
2.2 MOVIMIENTOS TERNEROS/AS 2014 CON DESTINO INVERNADA POR ORIGEN Y DESTINO.

Gráfico 7: Origen de los movimientos de terneros/as a invernada. 2014



Fuente SENASA – Elaboración DGB – MAGyP

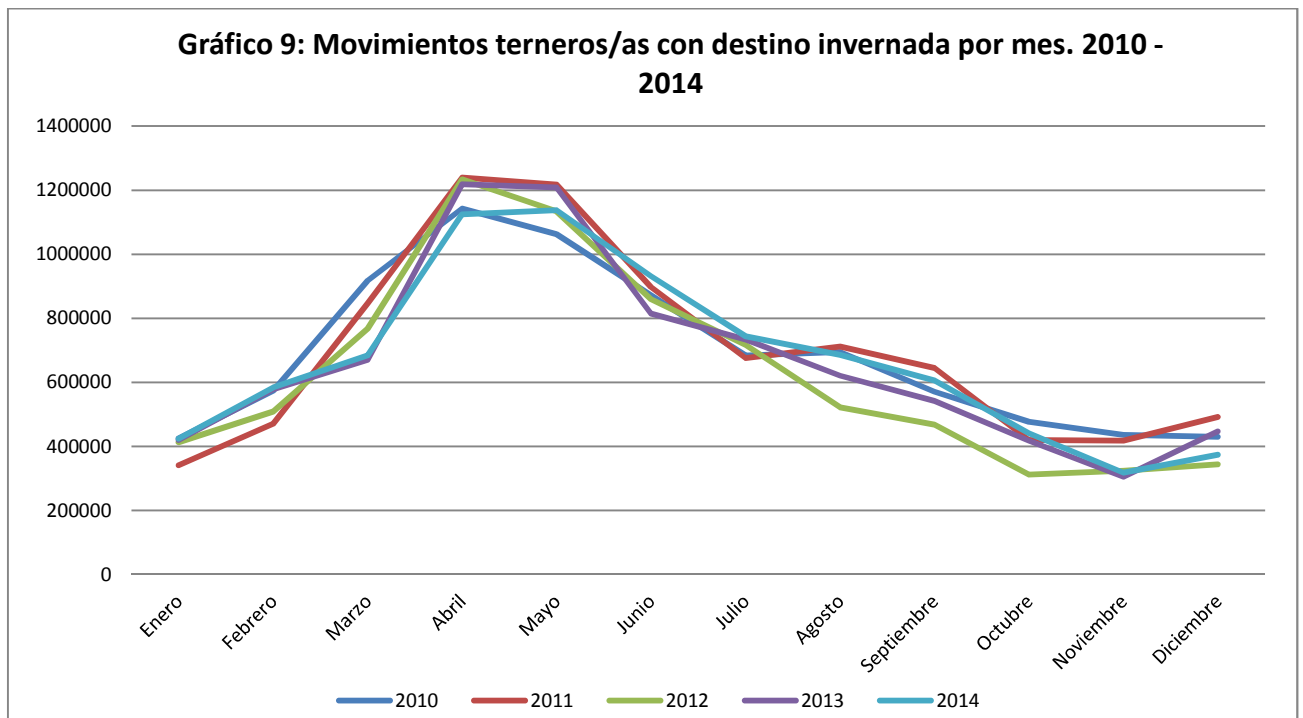
Origen del movimiento	Ternero	Ternera
BUENOS AIRES	1.996.233	1.460.967
SANTA FE	405.097	300.561
CORDOBA	424.501	268.921
CORRIENTES	370.915	223.096
ENTRE RIOS	341.904	250.190
LA PAMPA	269.127	205.230
CHACO	236.448	146.397
SAN LUIS	175.266	127.229
FORMOSA	147.201	72.417
SANTIAGO DEL ESTERO	85.918	59.671
SALTA	67.445	44.713
RIO NEGRO	58.085	45.027
MENDOZA	63.892	35.540
CHUBUT	26.587	18.810
NEUQUEN	22.034	14.834
CATAMARCA	13.178	6.900
SANTA CRUZ	10.499	6.788
TUCUMAN	6.173	8.231
LA RIOJA	8.978	3.718
MISIONES	5.310	3.918
TIERRA DEL FUEGO	4.347	1.544
JUJUY	1.399	472
SAN JUAN	1.176	343
Total general	4.741.713	3.305.517



Destino de los movimientos	Ternero	Tenera
BUENOS AIRES	1.753.794	1.364.988
CORDOBA	790.644	486.199
SANTA FE	539.555	409.111
ENTRE RIOS	335.434	222.104
LA PAMPA	341.545	196.045
SAN LUIS	144.840	111.634
CHACO	154.600	96.918
CORRIENTES	139.723	79.315
SANTIAGO DEL ESTERO	129.344	77.806
SALTA	97.914	69.019
FORMOSA	95.454	45.977
RIO NEGRO	45.531	37.608
MENDOZA	44.023	26.264
CHUBUT	39.915	25.253
TUCUMAN	22.246	16.380
NEUQUEN	18.180	12.876
MISIONES	11.698	8.160
LA RIOJA	12.542	6.752
CATAMARCA	11.887	6.262
SANTA CRUZ	6.891	4.514
JUJUY	3.917	1.271
SAN JUAN	1.404	642
TIERRA DEL FUEGO	789	644
Total general	4.741.870	3.305.742

Fuente SENASA – Elaboración DGB – MAGyP

2.3 MOVIMIENTOS TERNEROS/AS MENSUALES CON DESTINO A INVERNADA 2010 - 2014.



Fuente SENASA – Elaboración DGB – MAGyP